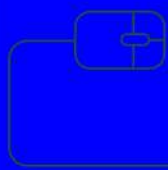


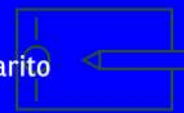


# GUIA DICAS



## CORDÃO

**TAMANHO DA ARTE: 1175x20mm**  
**MARGEM DE SEGURANÇA:** Consulte o gabarito  
**IMPRESSÃO:** 4x4



### ENTENDA O GABARITO

**RESPEITE AS  
ORIENTAÇÕES  
DAS MARGENS DE  
SEGURANÇA E  
SANGRIA**

Sangria

Linha de corte (Aproximado)

Margem de segurança

Área da chapinha do cordão

\*\*\*APAGUE TODAS AS INFORMAÇÕES DO GABARITO  
ANTES DE GERAR O ARQUIVO PDF/X1-A PARA IMPRESSÃO\*\*\*

## 01 Veja abaixo como montar a sua arte para envio do seu arquivo

Página 01 (Frente)

Página 02 (Verso)

### IMPORTANTE

1175mm

Fecho Click

Área para sangria acabamento do cordão - Não coloque informações importantes

Margens de Segurança - Deixe as informações importante como texto e logos dentro desta área

Área de acabamento do fechamento do cordão com a chapinha - Não coloque informações importantes

