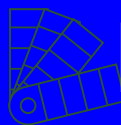




GUIA DICAS



FOLDER
2 DOBRAS

TAMANHO DA ARTE: 300x200

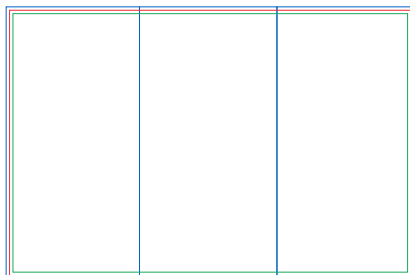
MARGEM DE SEGURANÇA: Seguir linhas do gabarito

IMPRESSÃO: 4x4



**RESPEITE AS
ORIENTAÇÕES
DAS MARGENS DE
SEGURANÇA E
SANGRIA**

ENTENDA O GABARITO



Linda do Vinco

Área de Corte

Margem de segurança

*****APAGUE TODAS AS INFORMAÇÕES DO GABARITO
ANTES DE GERAR O ARQUIVO PDF/X1-A PARA IMPRESSÃO*****

01 Veja abaixo como montar a sua arte para envio do seu arquivo

• Folder e Mala Direta 300x200mm com 2 Dobras

Veja o modelo abaixo para montagem do seu arquivo:



Página 01



Página 02

Antes de publicar o PDF/X1-a, exclua as marcações de corte e segurança do seu arquivo.

ATENÇÃO! Tenha muita atenção na montagem deste arquivo. Os vincos "batem" em locais diferentes na frente e no verso. Observe que na página 1 (Frente), o lado esquerdo é menor; na página 2 (Verso), o lado direito é menor.